

作成日 令和2年9月17日

# 環境活動レポート

(令和元年6月～令和2年5月)

日本産業廃棄物処理株式会社

# 目次

1. 会社概要
2. 環境方針
3. 環境目標と実績
4. 環境活動計画及び取組結果とその評価、  
次年度の取組内容
5. 環境関連法規等の遵守状況の確認及び評価の結果  
並びに違反、訴訟等に有無
6. 代表者による全体評価と見直し

# 1. 会社概要

## 1) 商号及び代表取締役

日本産業廃棄物処理株式会社 代表取締役 重田 和夫

## 2) 所在地

本社：静岡県静岡市葵区牧ヶ谷 2 4 6 5 番地

岡山営業所：岡山県岡山市南区浦安南町 1 5 9 - 1

仙台営業所：宮城県仙台市太白区南大野田 3 2 - 1 5

つくば営業所：茨城県土浦市荒川沖 2 2 4 - 7 6

## 3) 環境管理責任者及び担当者連絡先

環境管理責任者 仁藤 由英

環境管理事務局 川島 俊介

連絡先 【電話番号】 0 5 4 - 2 7 7 - 0 3 7 3

【F A X】 0 5 4 - 2 7 7 - 0 7 2 3

## 4) 事業内容

産業廃棄物収集運搬・特別管理産業廃棄物収集運搬

## 5) 対象範囲

本社事務所（静岡県静岡市葵区牧ヶ谷 2 4 6 5 番地）、岡山営業所、つくば営業所の活動、従業員が対象。

※令和 2 年の審査にて仙台営業所の取得を目指し、その取得をもって令和 3 年からは全事業所を対象とします。

## 6) 事業の規模

	単位	2018.5	2019.5	2020.5
収集運搬量	t	4,217	3,938	3,488
売上高	千円	432,815	483,538	487,648
従業員数	人	19	21	21
保有車両	台	20	20	21
敷地面積(本社)	m <sup>2</sup>	827	827	1628
積替保管面積	m <sup>2</sup>	825	825	825
床面積（本社）	m <sup>2</sup>	298.1	298.1	464.17
床面積（岡山）	m <sup>2</sup>	102	102	102

床面積（仙台）	m <sup>3</sup>	21	21	21
床面積（つくば）	m <sup>3</sup>	29.19	29.19	29.19

集計期間(H29.8～10) ※全営業所を含む (単位：千円)

	2018.5	2019.5	2020.5
売上高	460,115	500,801	507,801

過去3年の収集運搬量 ※全営業所を含む (単位：k g)

	H31.5	R1.5	R2.5	合計
産業廃棄物	1,689,467	1,433,760	1,512,075	4,635,302
特別管理産業廃棄物	2,282,173	2,090,830	2,082,017	6,455,020
合計	3,971,640	3,524,590	3,594,092	11,090,322

7) 積替保管施設の詳細データ

積替え又は保管を行う場所の面積 825 m<sup>2</sup>

【積替え保管の上限】

本社

【産業廃棄物】		【特別管理産業廃棄物】	
燃え殻	1.0 t	引火性廃油	7.9 t
汚泥	7.9 t	腐食性廃酸	7.9 t
廃油	6.0 t	腐食性廃アルカリ	7.9 t
廃酸	3.0 t	感染性産業廃棄物	7.9 t
廃アルカリ	3.0 t	特定有害廃油	7.9 t
廃プラスチック類	7.0 t	特定有害汚泥	7.9 t
紙くず	—	特定有害廃酸	7.9 t
木くず	—	特定有害廃アルカリ	7.9 t
金属くず	2.3 t	特定有害廃石綿等	8.0 m <sup>3</sup>
ガラスくず・コンクリートくず及び陶磁器くず	4.0 t		
ばいじん	0.6 t		

岡山営業所

※岡山市の積み替え保管量許可は産廃、特管ごとに立米単位で許可されている。

【産業廃棄物】		【特別管理産業廃棄物】	
燃え殻	15.3 m <sup>3</sup>	引火性廃油	15.4 m <sup>3</sup>
汚泥		腐食性廃酸	
廃油		腐食性廃アルカリ	
廃酸		感染性産業廃棄物	
廃アルカリ		特定有害廃油	
廃プラスチック類		特定有害汚泥	
紙くず		特定有害廃酸	
木くず		特定有害廃アルカリ	
金属くず		特定有害廃石綿等	
ガラスくず・コンクリートくず及び陶磁器くず			
ばいじん			

8) 設立日

昭和40年12月24日

9) 資本金

1200万円

## 10) 収集運搬車両一覧

## &lt;運搬車&gt;

(令和2年7月15日現在)

	車体の形状	自動車登録番号 又は車両番号	最大積載量 (kg)	長さ×幅×高さ (cm)
1	脱着装置付コンテナ専用車	静岡県 100 は 36-57	8,000kg	629×227×254
2	脱着装置付コンテナ専用車	静岡県 100 は 25-40	7,900kg	629×224×249
3	バン	静岡県 100 は 36-31	6,400kg	794×231×302
4	バン	静岡県 100 は 33-09	5,800kg	783×240×303
5	バン	静岡県 100 才 60-24	3,000kg	646×194×284
6	バン	静岡県 100 才 50-66	3,000kg	716×215×286
7	バン	静岡県 100 せ 16-23	3,000kg	710×212×274
8	バン	静岡県 480 さ 72-78	350kg	339×147×187
9	バン	静岡県 400 に 616	400kg	424×169×152
10	バン	静岡県 400 に 13-58	400kg	424×169×152
11	バン	静岡県 100 は 33-66	6,500kg	795×231×348
12	バン	静岡県 400 に 22-04	1,000kg	469×169×198
13	バン	静岡県 100 せ 38-11	2,000kg	556×192×283
14	箱型	静岡県 502 才 84-36		
15	バン	静岡県 100 才 41-64	2,000kg	718×214×274
16	バン	静岡県 100 才 43-18	2,000kg	557×192×273
17	バン	静岡県 400 む 272	350kg	424×169×152
18	バン	静岡県 400 む 12-25	1,000kg	469×169×199

1 1) 収集運搬許可の保有一覧

産廃

産業廃棄物 収集運搬業許可保有一覧表															令和2年2月27日作成														
産業廃棄物収集運搬業許可対象					許可品目													備考											
固有番号	政令及び都道府県	積替保管の有・無	有効期限	許可番号	燃え殻	汚泥	廃油	廃酸	廃アルカリ	廃プラスチック類	ゴムくず	金属くず	ガラス・陶磁器くず	鉱さい	がれき類	ばいじん	紙くず	木くず	繊維くず	動植物性残さ	動物系固形不要物	動物のふん尿	動物の死体	13号廃棄物	石綿含有産業廃棄物	水銀含有ばいじん等	水銀含有製品産業廃棄物	優良認定	
001	北海道	無	2024/2/1	00100002294	○	○	○	○	○	○	○	○	○	○	○	○	○	○	○	○	○					○	○	○	
002	青森県	無	2027/2/4	00201002294		○	○	○	○	○		○	○													○	○	○	2013/3/29
003	岩手県	無	2023/11/21	00300002294	○	○	○	○	○	○	○	○	○	○	○	○	○	○	○	○	○					○	○	○	2012/9/27
004	宮城県	無	2024/9/19	00400002294	○	○	○	○	○	○	○	○	○	○	○	○	○	○	○	○	○					○	○	○	2012/10/29
005	秋田県	無	2025/1/10	00507002294		○	○	○	○	○		○	○													○	○	○	2013/1/7
006	山形県	無	2022/6/15	0609002294	○	○	○	○	○	○		○	○			○					○					○	○	○	2012/9/7
007	福島県	無	2024/8/28	00707002294	○	○	○	○	○	○	○	○	○	○	○	○	○	○	○	○	○					○	○	○	2012/11/5
008	茨城県	無	2025/2/16	00801002294	○	○	○	○	○	○	○	○	○	○	○	○	○	○	○	○	○	○	○	○	○	○	○	○	2018/10/25
009	栃木県	無	2024/3/17	00900002294	○	○	○	○	○	○		○	○								○					○	○		
010	群馬県	無	2022/7/12	01000002294		○	○	○	○	○		○	○													○	○	○	2013/6/11
011	埼玉県	無	2024/11/8	01101002294	○	○	○	○	○	○		○	○				○	○								○	○	—	2013/9/27
012	千葉県	無	2025/3/28	01200002294		○	○	○	○	○		○	○													○	○	○	2012/10/24
013	東京都	無	2020/3/23	1300002294	○	○	○	○	○	○		○	○													○	○	○	
014	神奈川県	無	2023/10/31	01403002294	○	○	○	○	○	○	○	○	○	○	○	○	○	○	○	○	○	○	○	○	○	○	○	○	2016/11/1
015	新潟県	無	2025/1/22	01509002294		○	○	○	○	○		○	○													○	○	○	2012/11/7
017	石川県	無	2021/8/29	01706002294	○	○	○	○	○	○		○	○	○	○	○	○	○	○	○	○								
018	福井県	無	2024/2/23	01802002294		○	○	○	○	○		○	○														○	○	2012/9/12
019	山梨県	無	2026/8/16	01900002294	○	○	○	○	○	○		○	○	○	○	○	○	○	○	○	○					○	○	○	2012/8/27
022	静岡県	無	2024/11/1	02201002294	○	○	○	○	○	○		○	○				○	○								○		○	2012/8/27
062	静岡市	有	2025/2/26	06211002294	○	○	○	○	○	○		○	○	○	○	○	○	○	○	○	○					○	○	○	2012/7/31
023	愛知県	無	2023/8/29	02300002294	○	○	○	○	○	○		○	○	○	○	○	○	○	○	○	○					○		○	2016/9/1
024	三重県	無	2023/11/19	02400002294	○	○	○	○	○	○	○	○	○	○	○	○	○	○	○	○	○					○	○	○	2013/9/9
027	大阪府	無	2025/1/8	02700002294		○	○	○	○	○		○	○													○	○	—	2017/12/20
028	兵庫県	無	2022/12/6	02804002294		○	○	○	○	○	○	○	○				○	○	○	○	○					○		○	2015/12/7
031	鳥取県	無	2024/9/30	03101002294		○	○	○	○	○		○	○				○									○		○	2017/10/1
032	島根県	無	2023/1/28	03200002294	○	○	○	○	○	○		○	○				○									○	○	○	2012/11/26
033	岡山県	無	2023/12/16	03301002294	○	○	○	○	○	○		○	○	○	○	○	○	○	○	○	○					○		○	2017/3/22
083	岡山市	有	2021/12/15	08310002294	○	○	○	○	○	○		○	○	○	○	○	○	○	○	○	○					○		○	
034	広島県	無	2023/12/24	03400002294	○	○	○	○	○	○		○	○	○	○	○	○	○	○	○	○					○	○	○	2017/1/17
035	山口県	無	2022/5/13	03500002294	○	○	○	○	○	○		○	○				○	○								○	○	○	2015/5/14
036	徳島県	無	2026/5/8	3600002294	○	○	○	○	○	○	○	○	○	○	○	○	○	○	○	○	○					○	○	○	2019/6/19
037	香川県	無	2023/12/1	03700002294	○	○	○	○	○	○		○	○													○	○	○	2012/10/4
038	愛媛県	無	2024/5/9	03807002294	○	○	○	○	○	○		○	○													○		○	2012/11/2
039	高知県	無	2023/4/15	03900002294	○	○	○	○	○	○		○	○	○	○	○	○	○	○	○	○					○		○	2016/4/16
040	福岡県	無	2024/1/11	04000002294	○	○	○	○	○	○		○	○													○		○	2012/11/14
043	熊本県	無	2024/9/4	04305002294		○	○	○	○	○		○	○	○	○	○	○	○	○	○	○					○	○	○	
044	大分県	無	2025/1/9	04402002294	○	○	○	○	○	○		○	○	○	○	○	○	○	○	○	○								
046	鹿児島県	無	2024/12/11	04601002294	○	○	○	○	○	○		○	○	○	○	○	○	○	○	○	○					○	○	○	

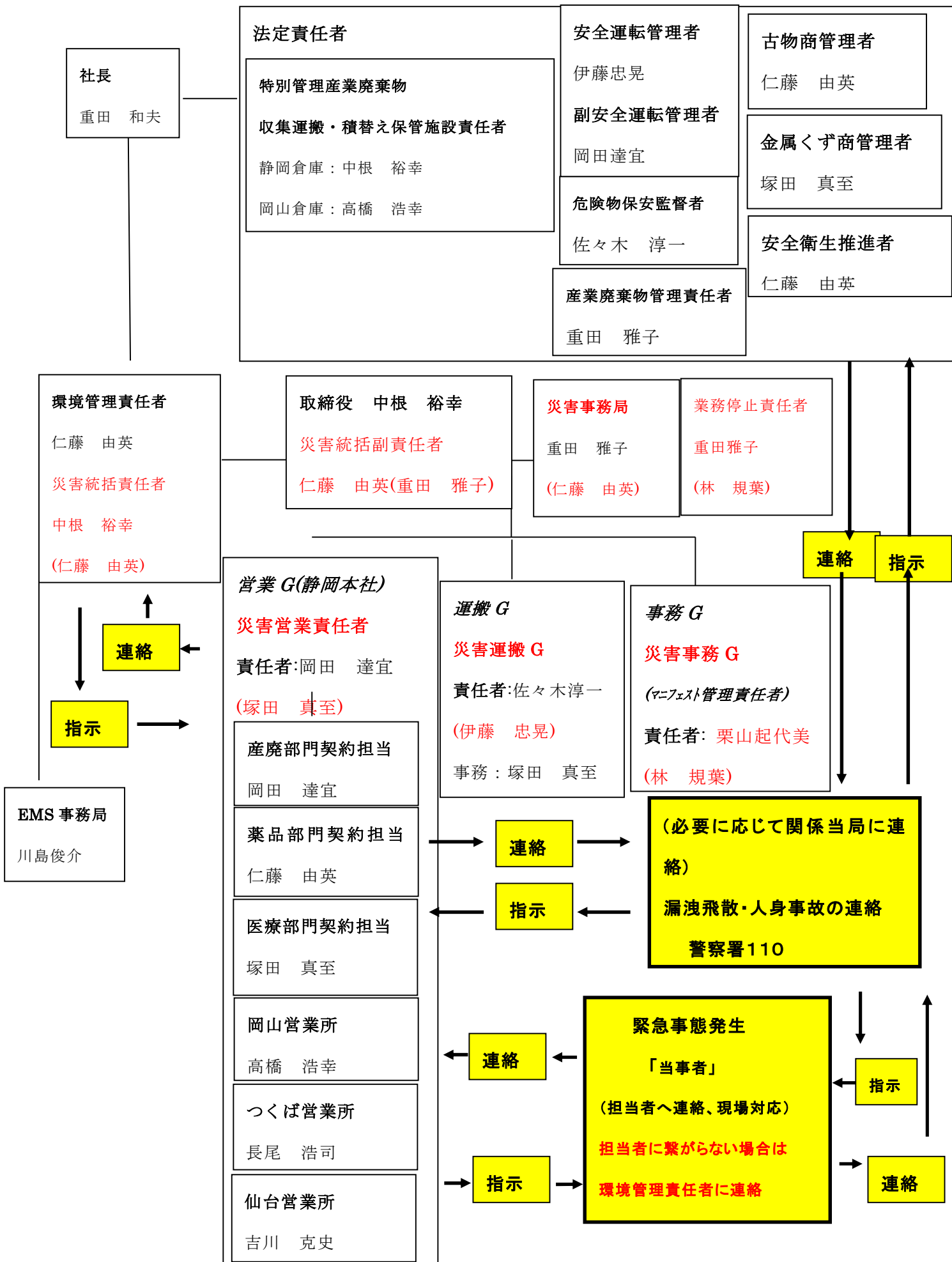
特管

特別管理産業廃棄物 収集運搬業許可保有一覧表																			
令和2年2月27日作成																			
特別管理産業廃棄物収集運搬許可対象					許可品目												備考		
固有番号	政令都市 都道府県	積替保管の有・無	有効期限	許可番号	燃え殻	鉱さい	ばいじん	汚泥	引火性廃油	特定有害廃油	腐食性廃酸	特定有害廃酸	腐食性廃アルカリ	特定有害廃アルカリ	感染性産業廃棄物	廃石綿等	廃PCB	廃水銀等	優良認定
002	青森県	無	2027/2/13	00251002294				○	○	○	○	○	○	○	○	○		○	2013/3/29
003	岩手県	無	2023/11/21	00350002294	○	○	○	○	○	○	○	○	○	○	○	○		○	2012/9/27
004	宮城県	無	2024/9/19	00450002294	○	○	○	○	○	○	○	○	○	○	○	○		○	2012/10/29
005	秋田県	無	2025/1/10	00557002294	○	○	○	○	○	○	○	○	○	○	○	○		○	2013/1/7
006	山形県	無	2022/6/15	0659002294				○	○	○	○	○	○	○	○	○		○	2012/9/7
007	福島県	無	2024/8/28	00757002294	○	○	○	○	○	○	○	○	○	○	○	○		○	2012/11/5
008	茨城県	無	2025/2/16	00851002294	○	○	○	○	○	○	○	○	○	○	○	○		○	2018/10/25
010	群馬県	無	2021/10/29	01050002294	○	○	○	○	○	○	○	○	○	○	○	○		○	2014/10/30
011	埼玉県	無	2020/8/26	01151002294				○	○	○	○	○	○	○	○	○		○	2013/9/27
012	千葉県	無	2025/2/14	01250002294	○	○	○	○	○	○	○	○	○	○	○	○			2012/10/24
013	東京都	無	2020/3/23	1356002294	○	○	○	○	○	○	○	○	○	○	○	○		○	
014	神奈川県	無	2022/6/30	01453002294	○	○	○	○	○	○	○	○	○	○	○	○		○	2015/7/1
015	新潟県	無	2025/1/22	01559002294				○	○	○	○	○	○	○	○	○		○	2012/11/7
018	福井県	無	2024/2/23	1852002294	○	○	○	○	○	○	○	○	○	○	○	○		○	2012/9/12
019	山梨県	無	2026/8/16	01950002294				○	○	○	○	○	○	○	○	○		○	2012/8/27
022	静岡県	無	2022/8/18	02252002294	○		○	○	○	○	○	○	○	○	○	○		○	2012/8/27
062	静岡市	有	2022/8/18	06261002294	○		○	○	○	○	○	○	○	○	○	○			2015/10/16
023	愛知県	無	2022/7/21	02350002294	○	○	○	○	○	○	○	○	○	○	○	○		○	2015/7/22
024	三重県	無	2022/10/28	02450002294	○	○	○	○	○	○	○	○	○	○	○	○		○	2022/10/28
027	大阪府	無	2022/6/30	02750002294	○	○	○	○	○	○	○	○	○	○	○	○		○	2015/5/27
028	兵庫県	無	2022/12/6	02854002294				○	○	○	○	○	○	○	○	○		○	2015/12/7
031	鳥取県	無	2020/9/19	03151002294				○	○	○	○	○	○	○	○	○			2013/9/20
032	島根県	無	2023/1/28	03250002294	○	○	○	○	○	○	○	○	○	○	○	○		○	2012/11/26
033	岡山県	無	2020/11/11	03351002294	○	○	○	○	○	○	○	○	○	○	○	○		○	2013/11/12
083	岡山市	有	2023/11/11	08360002294	○	○	○	○	○	○	○	○	○	○	○	○		○	
034	広島県	無	2023/12/24	03450002294	○	○	○	○	○	○	○	○	○	○	○	○		○	2017/1/17
035	山口県	無	2022/5/13	03550002294	○	○	○	○	○	○	○	○	○	○	○	○			2015/5/14
036	徳島県	無	2027/5/8	3650002294	○	○	○	○	○	○	○	○	○	○	○	○			2019/6/19
037	香川県	無	2022/12/12	03750002294	○	○	○	○	○	○	○	○	○	○	○	○		○	2015/12/13
038	愛媛県	無	2024/5/9	03857002294	○	○	○	○	○	○	○	○	○	○	○	○			2012/11/2
039	高知県	無	2022/12/21	03950002294	○	○	○	○	○	○	○	○	○	○	○	○			2013/2/8
040	福岡県	無	2024/1/1	04050002294	○	○	○	○	○	○	○	○	○	○	○	○			2012/11/14
044	大分県	無	2025/1/9	04452002294	○	○	○	○	○	○	○	○	○	○	○	○		○	



# EA21 組織図、BCP 緊急時対応体制【様式 9】

令和元年 1 2 月 2 日現在 赤字は BCP 組織図・()内は代理者



1 1) 役割分担

社長	環境管理責任者	EMS の確立・実施・維持の確認 EMS の実績、提案を社長に報告		
		取締役	営業G <small>各営業所責任者</small>	適正処理の指導・管理 取引先・処分委託先の管理 リサイクルの推進
			運搬G	安全業務の徹底 産業廃棄物の収集運搬・管理 騒音・排気ガスの削減
			事務G	マニフェストの管理 省エネ・省資源・廃棄物の削減 保管廃棄物の管理
		EMS事務局		事務局業務(提案・援助・推進) 環境関連法的対応(届出・許認可申請) 対外接渉(地域・行政・関連団体等) 安全管理全般に関する指導 緊急事態及び事故発生時の緊急対応・連絡
	法定責任者	特別管理産業廃棄物 収集運搬・保管責任者	廃掃法、(特別管理)産業廃棄物収集運搬・ 保管基準の順守	
		産業廃棄物管理責任者	廃掃法、産業廃棄物処理委託基準の順守	
		安全運転管理者	道交法の順守	
		危険物保安監督者	消防法の順守	
		安全衛生推進者	労働安全衛生法の順守	
古物商管理者		古物営業表の順守		
金属くず商管理者		静岡県金属くず営業条例の順守		

# 日本産業廃棄物処理株式会社

## EA21 環境方針

### 基本理念

日本産業廃棄物処理株式会社は、地球環境保全が人類全体の最重要課題の1つである事を認識し、会社内のすべての活動が環境と調和するよう十分な配慮を払い、広く地球的視野に立って、環境負荷を軽減し、会社内のすべてに社員が環境の保全と改善に努め、21世紀の会社の持続可能な発展に貢献する。

### 基本方針

地球環境・地域環境保全のための教育と活動を積極的に展開し、社会への貢献を図る。

自ら研究と教育を進めることはもとより、地域・行政のプログラムに積極的に参加し、社員が自主的かつ積極的にこれらに参加することで貢献を図る。

1. 当社の事業活動である(特別管理)産業廃棄物収集運搬業(積替保管を含む)が環境に与える負荷、影響の削減に努める。
2. 環境マネジメントシステム及び環境パフォーマンスについて継続的改善を行い、環境汚染を予防する。
3. 適用可能な法的要求事項及び当社が同意するその他の要求事項を順守する
4. 社会情勢・情報を的確に捉え、安全業務・適正処理を徹底し、リサイクル推進と情報公開性向上に努める。
5. 環境方針及び環境マネジメントシステムに従い環境目的及び目標を定め、見直しを行う。  
またこれらを文書化、実行、維持する

この環境方針は文書化し、会社内のすべての社員に周知させるとともに、一般の人にも文書ならびにインターネット(<http://www.nihonsanpai.co.jp>)を用いて開示する。

制定 平成29年8月 1日

日本産業廃棄物処理株式会社

代表取締役 重田 和夫

### 3. 環境目標とその実績

取組項目	環境目標(H29)	担当 G	中長期計画
二酸化炭素排出量削減	H29 年度実績比 燃費 1%向上	営業 G 運搬 G	平成 30 年度 燃費 1%向上 平成 31 年度 燃費 1%向上 令和 2 年度 燃費 1%向上
	H29 年度実績比 電力使用量 0.1% 削減	事務 G	平成 30 年度 使用量 0.1%削減 平成 31 年度 使用量 0.1%削減 令和 2 年度 使用量 0.1%削減
廃棄物排出量削減 又はリサイクル推進	自社廃棄物リサイ クル率 67%	事務 G	平成 30 年度 リサイクル率 1%向上 平成 31 年度 リサイクル率 1%向上 令和 2 年度 リサイクル率 1%向上
総排水量削減	H29 年度実績比 使用量 0.1%削減	事務 G	平成 30 年度 使用量 0.1%削減 平成 31 年度 使用量 0.1%削減 令和 2 年度 使用量 0.1%削減
化学物質使用量削減	当社で使用する化学物質はないため該当無		
グリーン購入	H29 年度実績比 購入数 1%増加	事務 G	平成 30 年度 購入数 1%増加 平成 31 年度 購入数 1%増加 令和 2 年度 購入数 1%増加
	H29 年度実績比 R 品使用率 1%向上	運搬 G 営業 G	平成 30 年度 使用率 1%向上 平成 29 年度 使用率 1%向上 令和 2 年度 使用率 1%向上
受託産業廃棄物の収集運 搬における環境配慮目標	取扱廃棄物リサイ クル率 H29 年度実 績比 0.1 向上	営業 G	平成 30 年度 リサイクル率 0.1%向上 平成 31 年度 リサイクル率 0.1%向上 令和 2 年度 リサイクル率 0.1%向上

※取扱廃棄物のリサイクル率向上：収集・運搬したうちリサイクル処分に委託した量の割合

(感染性廃棄物を除く)

※電力使用量の排出係数

本社 0.518(kg-co2/kwh),岡山 0.697,つくば 0.455



# つくば営業所

記載内容	項目	記録内容	6月	7月	8月	9月	10月	11月	12月	1月	2月	3月	4月	5月	集計
原則策定	二酸化炭素排出量削減	定量	-	-	-	-	-	7.89km/h	7.89km/h	7.89km/h	7.89km/h	7.89km/h	7.89km/h	7.89km/h	7.89km/h
目標	エコドライブ推進(トラック)	集計結果			8.31	7.02	8.14	7.06	7.06	7.06	7.06	7.06	7.06	7.06	7.29
責任者	つくば営業所 長尾	判定	-	-	-	-	-	○	○	○	○	○	○	○	○
原則策定	二酸化炭素排出量削減	定量	-	-	-	-	-	14.7km/h	14.7km/h	14.7km/h	14.7km/h	14.7km/h	14.7km/h	14.7km/h	14.7km/h
目標	エコドライブ推進(バン)	集計結果			15.86	12.74	15.21	15.29	15.29	15.29	15.29	15.29	15.29	15.29	15.08
責任者	つくば営業所 長尾	判定	-	-	-			○	○	○	○	○	○	○	○
原則策定	二酸化炭素排出量削減	定量	245.75wh	245.75wh	245.75wh	245.75wh	245.75wh	245.75wh	245.75wh	245.75wh	245.75wh	245.75wh	245.75wh	245.75wh	2949kwh
目標	電力使用量削減	集計結果	167	166	198	194	184	227	267	398	393	317	368	296	3175
責任者	つくば営業所 長尾	判定	○	○	○	○	○	○	×	×	×	×	×	×	×
原則策定	総排水量削減	定量	4.33m <sup>3</sup>	4.33m <sup>3</sup>	4.33m <sup>3</sup>	4.33m <sup>3</sup>	4.33m <sup>3</sup>	4.33m <sup>3</sup>	4.33m <sup>3</sup>	4.33m <sup>3</sup>	4.33m <sup>3</sup>	4.33m <sup>3</sup>	4.33m <sup>3</sup>	4.33m <sup>3</sup>	52m <sup>3</sup>
実施内容	水道使用量削減	集計結果	4.00	4.00	4.00	3.00	4.00	4.00	4.00	4.00	4.00	4.00	5.00	4.00	48.00
責任者	つくば営業所 長尾	判定	○	○	○	○	○	○	○	○	○	○	×	○	○
記載内容	項目	記録内容	6月	7月	8月	9月	10月	11月	12月	1月	2月	3月	4月	5月	集計
原則策定	受託した産業廃棄物の収集運搬における環境配慮目標	定量	17.80%	17.80%	17.80%	17.80%	17.80%	17.80%	17.80%	17.80%	17.80%	17.80%	17.80%	17.80%	17.80%
実施内容	取扱廃棄物リサイクル率	集計結果	80.80%	41.3%	0.5%	0.1%	85.20%	67.90%	1.30%	0.00%	61.10%	32.90%	0.00%	1.90%	31.1%
責任者	つくば営業所 長尾	判定	○	○	×	×	○	○	×	×	○	○	×	×	○

#### 4. 環境活動計画及び取組結果と評価、次年度の取組内容

環境活動計画	担当 G	評価	次年度の取組
<b>【エコドライブ推進】 R2 年度目標値：運搬 6.33L/km／営業 17.2L/km</b>			
始業前点検の実施	運搬 G 営業 G	運搬× 営業○	次年度も活動を継続
運行ルート計画・効率化			次年度も活動を継続
急発進・急加速の禁止			次年度も活動を継続
アイドリングストップの徹底			次年度も活動を継続
<b>【電力使用量削減】 R2 年度目標値：10,287kwh</b>			
エアコン温度設定(冷房 26℃／暖房 22 度)	事務 G	○	次年度も活動を継続
蛍光灯の未使用レーン OFF			次年度も活動を継続
PC 未使用時ディスプレイ電源 OFF			次年度も活動を継続
<b>【自社廃棄物リサイクル率向上】 R2 年度目標値：62.1%</b>			
分別の徹底	事務 G	○	次年度も活動を継続
紙使用量削減(裏紙使用・両面印刷)			次年度も活動を継続
FAX 送受信のペーパーレス化			次年度も活動を継続
<b>【水道使用量削減】 R2 年度目標値：92.9 m<sup>3</sup></b>			
節水の徹底	事務 G	○	次年度も活動継続
<b>【グリーンマーク品購入】 R2 年度目標値：41.8%</b>			
対象商品の選択(事務用品購入時)	事務 G	×	次年度も活動継続
<b>【R 品使用率向上】 R2 年度目標値：88.8%</b>			
資材のエコ商品導入推進	運搬 G	○	次年度も活動継続
リサイクル・リユース品の使用	営業 G		次年度も活動継続
<b>【取扱廃棄物のリサイクル率向上】 R2 年度目標値：86.0% (感染性廃棄物を除く)</b>			
リサイクル提案営業	営業 G	×	次年度も活動継続
新規リサイクル・グリーン調達先調査			次年度も活動継続

【評価基準：○目標達成／△達成率 90%以上／×達成率 90%未満】

<評価>

- ・エコドライブについては今のところ問題なく、新車導入も功を奏した。
- ・電力使用については冷房を使用する時期は使用量が多い。設定温度の見直しも必要。
- ・自社廃棄物のリサイクル率についても今のところ問題なし。
- ・水道使用量については節水を心がけてはいるが、洗車などの頻度により増減してしまう。
- ・グリーンマーク品購入については購入する商品に対象商品があれば優先的に選ぶようにしているため問題なし。
- ・R 品使用率については、資材の選定などにリサイクル品やリユースをなるべく取り入れるようにしている。
- ・取扱う廃棄物リサイクル率については、引取物・搬入先によりリサイクル率に変動あり。4 月以降感染性廃棄物の大型入札案件が増加したところも大きい。

## 5. 環境関連法規等の遵守状況の確認及び評価の結果

並びに違反、訴訟等に有無

※評価日 令和2年5月29日

評価者 仁藤 由英

関連法規	遵守事項	活動内容	評価
廃棄物の処理及び清掃に関する法律	適正処理	契約書締結・管理	○
	適正運搬	廃棄物の仕分徹底	○
	適正管理	車両の管理	○
		マニフェスト管理・保管	○
		帳簿の作成	○
	自社廃棄物	マニフェスト交付・保管	○
	許可(更新・変更)	許可(更新・変更)申請	○
道路運送車両法	法定点検	法定点検・車検	○
道路交通法	適正管理	安全運転管理者の選出	○
個人情報保護法	情報漏洩対策	ネットワーク管理	○
消防法	適正管理	積替保管基準遵守	○
	適正運搬	危険物保管監督者選任	○
		運搬基準・運搬方法の遵守	○
古物営業法	適正管理	帳簿の記載	○
静岡県条例	実績報告	報告書作成提出(6月)	○
静岡市条例	実施確認	毎年1回自社見学会開催	○
家電リサイクル法	再商品化の協力	指定業者への搬入	○
フロン排出抑制法	第一種フロン回収	第一種フロン回収業者への搬入 自社エアコンの簡易点検	○
労働安全衛生法	労働環境保持	安全衛生管理者の選出	○

環境関連法規等の違反及び訴訟等は対象期間内ありませんでした。  
今後も法令遵守を徹底していきます。

仁藤由英



## 6. 代表者による全体評価と見直し

報告を受けた限り、目的・目標を決め、ちゃんと取り組んでいると思う。

今期は電子マニフェスト化、電子契約化、ズーム会議の活用によって、コロナウイルス感染対策、紙・郵便の削減、出張費の削減を目指したい。営業車はハイブリット化による燃費向上が見込めるので、今後の新規リース時には積極的にハイブリッド車を導入していく。

2020年度に仙台営業所の認証を取得し、2021年度に新しい規格

EA21産廃2017年度版の申請を行う予定。

また新型コロナウイルス対策として、現場や営業先から帰社した後に従業員同士で会話する際も、マスクの着用を徹底していく。

令和2年 6月1日

取締役 中根裕幸